



**Sébastien LECORNU, Secrétaire d'État**  
auprès du ministre d'État, ministre de la  
Transition écologique et solidaire

Paris, le vendredi 5 janvier 2018

## Communiqué de presse

---

### « Chèque énergie » : Sébastien Lecornu lance le dispositif et en précise les contours

Sébastien Lecornu, secrétaire d'Etat auprès du ministre d'Etat, ministre de la Transition écologique et solidaire, a détaillé le dispositif du chèque énergie lors de son déplacement dans les départements du Val d'Oise et de l'Eure ce vendredi 5 janvier 2018. En 2018, le chèque énergie remplacera les tarifs sociaux de l'énergie. Il sera distribué à partir du 26 mars sur l'ensemble du territoire national aux foyers les plus précaires. Environ 4 millions de ménages en bénéficieront.

*« En ce début d'année, le Gouvernement confirme son engagement auprès des plus modestes en généralisant le « chèque énergie » qui a fait ses preuves dans le cadre d'une expérimentation dans 4 départements en 2016 et 2017. Le « chèque énergie » viendra en aide à beaucoup de nos concitoyens qui peinent à payer leurs factures d'énergie ou qui souhaitent rénover leur logement. »* a indiqué Sébastien Lecornu devant des travailleurs sociaux, des agents de l'Etat chargés de la généralisation du dispositif et des futurs bénéficiaires.



### Calendrier et modalité d'éligibilité

Le chèque énergie sera envoyé automatiquement par voie postale aux personnes éligibles. Il n'y a aucune démarche à faire pour le recevoir contrairement au système des tarifs sociaux de l'énergie.

Pour y être éligible, il faut simplement avoir déclaré ses revenus auprès des services fiscaux

(déclaration d'impôt sur les revenus de l'année 2016), même en cas de revenus faibles ou nuls. Il faut en outre habiter dans un logement imposable à la taxe d'habitation (même si le bénéficiaire en est exonéré).

L'administration fiscale établit chaque année la liste des bénéficiaires en fonction de 2 critères :

- Le revenu fiscal de référence du ménage déclaré chaque année.
- La composition du ménage.

**Exemple** : le plafond du revenu fiscal de référence donnant droit au chèque énergie est de 7 700€ par an pour une personne vivant seule, et de 16 170 € pour un couple avec deux enfants.

### Montant du chèque

Le montant moyen du chèque énergie est de 150 € pour 2018. Il s'échelonne de 48 € à 227 € suivant le niveau de revenus et la composition du ménage.

Le ministère de la Transition écologique et solidaire a mis en place un simulateur permettant de vérifier l'éligibilité d'un ménage au chèque énergie, et d'en connaître le montant : <https://chequeenergie.gouv.fr/beneficiaire/eligibilite>

## VERIFIER MON ELIGIBILITE AU CHEQUE ENERGIE 2018

Le chèque énergie est attribué chaque année en fonction de vos revenus et de la composition de votre foyer. Il vous est adressé automatiquement sur la base des informations transmises par les services fiscaux. Pour vérifier si vous pouvez bénéficier du chèque énergie en quelques clics, répondez aux questions ci-dessous:

### Utilisation du chèque

Le chèque permet de régler les dépenses d'énergie : électricité, gaz naturel, chaleur, gaz de pétrole liquéfié, fioul domestique, bois, biomasse, ou autres combustibles destinés au chauffage ou à la production d'eau chaude. Il suffit de le remettre au fournisseur d'énergie. Pour certains fournisseurs, il est possible d'utiliser son chèque en ligne sur le portail [www.chequeenergie.gouv.fr](http://www.chequeenergie.gouv.fr)

Nouveauté du dispositif : le chèque énergie pourra également être utilisé pour financer des travaux d'efficacité énergétique. Les travaux pouvant être financés par le chèque énergie sont ceux qui répondent aux critères d'éligibilité du crédit d'impôt transition énergétique (CITE). Bénéficiaires et professionnels trouveront tous les renseignements sur ces modalités d'utilisation en cliquant [ici](#).

Le chèque énergie est valable jusqu'au 31 mars de l'année suivant son émission. La date de validité est inscrite sur le chèque.

Aucun démarchage à domicile ou par téléphone n'est réalisé. Les usagers ne doivent donc en aucun cas communiquer leurs informations bancaires ou personnelles à des personnes prétendant leur fournir le chèque énergie.

### En cas de perte ou de vol

En cas de perte ou de vol du chèque énergie, il est possible de déclarer cette perte ou ce vol en ligne sur le portail [www.chequeenergie.gouv.fr](http://www.chequeenergie.gouv.fr) ou de contacter l'assistance utilisateurs. Un nouveau chèque est alors envoyé en remplacement de l'ancien. La date de validité est alors prolongée.

## Plus d'informations en ligne sur :

- [le portail du chèque énergie](#)
- [la foire aux questions](#)
- [le mode d'emploi du chèque énergie](#)

Le gouvernement a mis en place le chèque énergie pour aider les ménages en situation de précarité à payer leurs factures d'énergie, **quel que soit leur mode de chauffage**. Il se substitue aux tarifs sociaux de l'électricité et du gaz actuels qui sont des tarifs réduits pour les ménages précaires. Ces derniers souffraient de défauts structurels qui les empêchaient d'atteindre pleinement leurs objectifs. D'une part, le nombre de bénéficiaires effectifs était sensiblement inférieur au nombre d'ayants droit. D'autre part, le niveau d'aide était différent selon le mode de chauffage. Les tarifs sociaux ont pris fin au 31 décembre 2017.

En remplacement, le chèque énergie vise à mettre en place **un dispositif plus équitable, qui bénéficie de la même façon à l'ensemble des ménages en situation de précarité, quelle que soit leur énergie de chauffage** (fioul, bois, électricité, gaz, etc.), et à améliorer l'atteinte de la cible de bénéficiaires. Son montant est par ailleurs plus élevé pour les ménages les plus modestes.

L'expérimentation du chèque énergie dans les départements des Côtes d'Armor, de l'Ardèche, de l'Aveyron et du Pas-de-Calais en 2016 et 2017 a permis de valider le dispositif et de s'engager vers la généralisation à environ 4 millions de ménages.

Retrouvez le communiqué en ligne

---

Contact presse : 01 40 81 78 31  
[www.ecologique-solidaire.gouv.fr](http://www.ecologique-solidaire.gouv.fr)  
[@Min\\_Ecologie](https://twitter.com/Min_Ecologie)



## Je suis professionnel



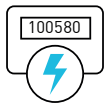
1.

Je reçois un chèque énergie d'un client pour payer une facture. Je déduis le montant du chèque de la facture. Le chèque est utilisable en une seule fois, il n'y a pas de rendu de monnaie.



2.

Je suis payé sous quelques jours par virement automatique après m'être enregistré sur le portail **chequeenergie.gouv.fr**



### COMMENT ÇA MARCHE ?

Après avoir reçu un chèque énergie d'un client, vous formulez votre demande de remboursement sur **chequeenergie.gouv.fr**, avant le 31 mai suivant la date de validité inscrite sur le chèque. Pour cela vous vous enregistrez sur le site dans l'espace « Professionnel ».

**Le montant du chèque vous sera remboursé par virement automatique sous quelques jours.**

Attention : les professionnels sont tenus d'accepter le chèque énergie.



### COMMENT VÉRIFIER SI LE CHÈQUE EST AUTHENTIQUE ?

Le chèque énergie comprend plusieurs éléments de sécurité : il est non photocopiable (filigrane visible en transparence) et il comprend un embossage qui donne un relief sensible au toucher du papier. En outre, vous pouvez vérifier sa validité en quelques clics sur le portail **chequeenergie.gouv.fr**.

LE NUMÉRO POUR LES PROFESSIONNELS :

 N°Cristal 09 70 82 85 82

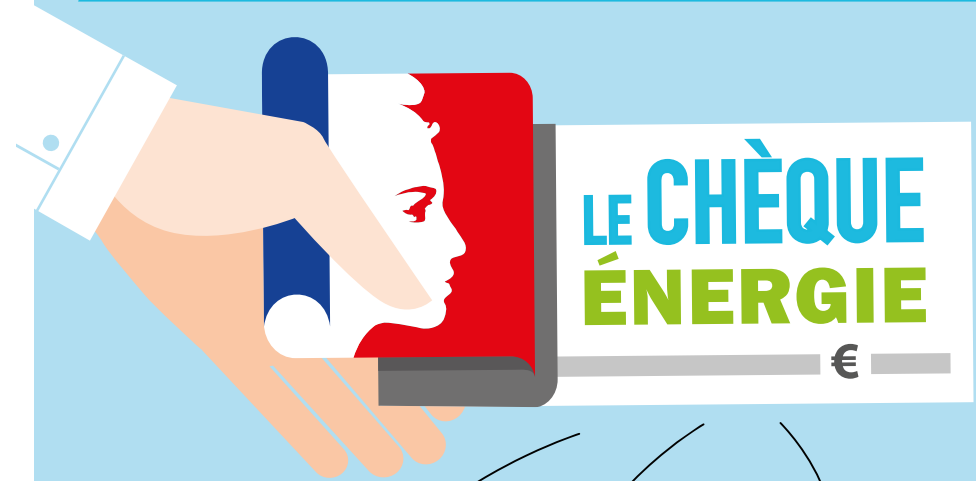
APPEL NON SURTAXE



MINISTÈRE  
DE LA TRANSITION  
ÉCOLOGIQUE  
ET SOLIDAIRE

[chequeenergie.gouv.fr](http://chequeenergie.gouv.fr)

L'État accompagne les ménages à revenus modestes pour payer leurs factures d'énergie



*solidaire*



Le chèque énergie est attribué **SOUS CONDITIONS DE RESSOURCES.**

*juste*

Le chèque énergie permet de payer des factures pour **TOUT TYPE D'ÉNERGIE** du logement : l'électricité, le gaz mais aussi le fioul, le bois...



*simple*



Le chèque énergie est envoyé une fois par an au domicile du bénéficiaire. **AUCUNE DÉMARCHÉ À ACCOMPLIR** pour le recevoir.



**Le chèque énergie** va remplacer les tarifs sociaux de l'énergie.



Il est expérimenté dès 2016 dans 4 départements : Ardèche, Aveyron, Côtes d'Armor et Pas-de-Calais.



MINISTÈRE  
DE LA TRANSITION  
ÉCOLOGIQUE  
ET SOLIDAIRE



LE CHÈQUE  
ÉNERGIE



## Je suis bénéficiaire



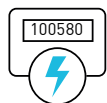
Je reçois le chèque chez moi, à mon nom. Je n'ai aucune démarche à accomplir pour le recevoir.



Je l'utilise pour payer DIRECTEMENT mon fournisseur d'énergie.



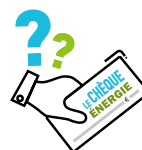
Je peux aussi l'utiliser pour payer des travaux de rénovation énergétique.



### LE CHÈQUE ÉNERGIE, QU'EST-CE QUE C'EST ?

C'est une aide au paiement des factures d'énergie du logement à mon nom. Il est attribué au regard de mes ressources et de la composition de mon foyer. Le chèque énergie est expérimenté dans 4 départements en 2016 et 2017.

Attention : pour bénéficier du chèque énergie, il est indispensable de déposer sa déclaration de revenus auprès des services fiscaux, même en cas de revenus faibles ou nuls.



### QUELLE DÉPENSE RÉGLER AVEC LE CHÈQUE ÉNERGIE ?

► Votre facture d'énergie, auprès de votre fournisseur d'électricité, de gaz, de chaleur, de fioul domestique ou d'autres combustibles de chauffage (bois, etc.).

► Les charges de chauffage incluses dans votre redevance, si vous êtes logés dans un logement-foyer conventionné à l'APL.

► Certaines dépenses liées à la rénovation énergétique de votre logement réalisées par un professionnel certifié.

► Le chèque énergie n'est pas un chèque bancaire : il n'est pas encaissable auprès d'une banque.

Ces professionnels sont tenus d'accepter le chèque énergie.



### JE VEUX PAYER UNE DÉPENSE ÉNERGIE, COMMENT FAIRE ?

► Pour payer une facture d'électricité ou de gaz naturel, deux possibilités :

- vous envoyez votre chèque énergie à votre fournisseur, accompagné d'une copie d'une facture, d'un échéancier..., faisant apparaître vos références client ;

- nouveauté 2017 : vous pouvez aussi utiliser votre chèque énergie en ligne sur [chequeenergie.gouv.fr](http://chequeenergie.gouv.fr). Vous pourrez demander à cette occasion que le montant du chèque soit automatiquement déduit de votre facture pour les années à venir.

- Inutile d'attendre votre prochaine facture, vous pouvez utiliser votre chèque énergie dès à présent, il sera directement crédité sur votre compte client.

► Pour régler un achat de combustible (fioul, bois, GPL...) ou une redevance en logement-foyer, vous remettez votre chèque énergie directement au fournisseur ou au gestionnaire du logement-foyer.

Attention, votre chèque énergie est valable jusqu'au 31 mars de l'année suivante. La date de validité est inscrite dessus.



### JE VEUX PAYER DES TRAVAUX POUR LIMITER LA CONSOMMATION ÉNERGÉTIQUE DE MON LOGEMENT, COMMENT FAIRE ?

Seuls certains travaux peuvent être réglés avec le chèque énergie. Ils doivent être réalisés par un professionnel certifié « Reconnu garant de l'environnement ». Pour trouver la liste de ces professionnels, ainsi que des informations sur les travaux éligibles et les aides à la rénovation énergétique, consultez le portail [chequeenergie.gouv.fr](http://chequeenergie.gouv.fr) ou appelez le **0 805 204 805**.

► Payez directement votre facture avec le chèque énergie, si les travaux sont réalisés avant la date de validité inscrite sur le chèque. Vous pouvez financer des travaux après la date de validité inscrite sur le chèque. Dans ce cas, vous devez l'échanger sur le portail internet ou par téléphone avant la date de fin de validité.